



ecoSAVE®

Energie sparen.
Kosten sparen.

Mit ecoSAVE®.
Serienmäßig in jeder EREMA Anlage.

Energieoptimal.

Weniger Produktionskosten –
weniger CO₂-Ausstoß.

Energiesparmeister ecoSAVE®

Leistungstark und dennoch hoch energieeffizient.

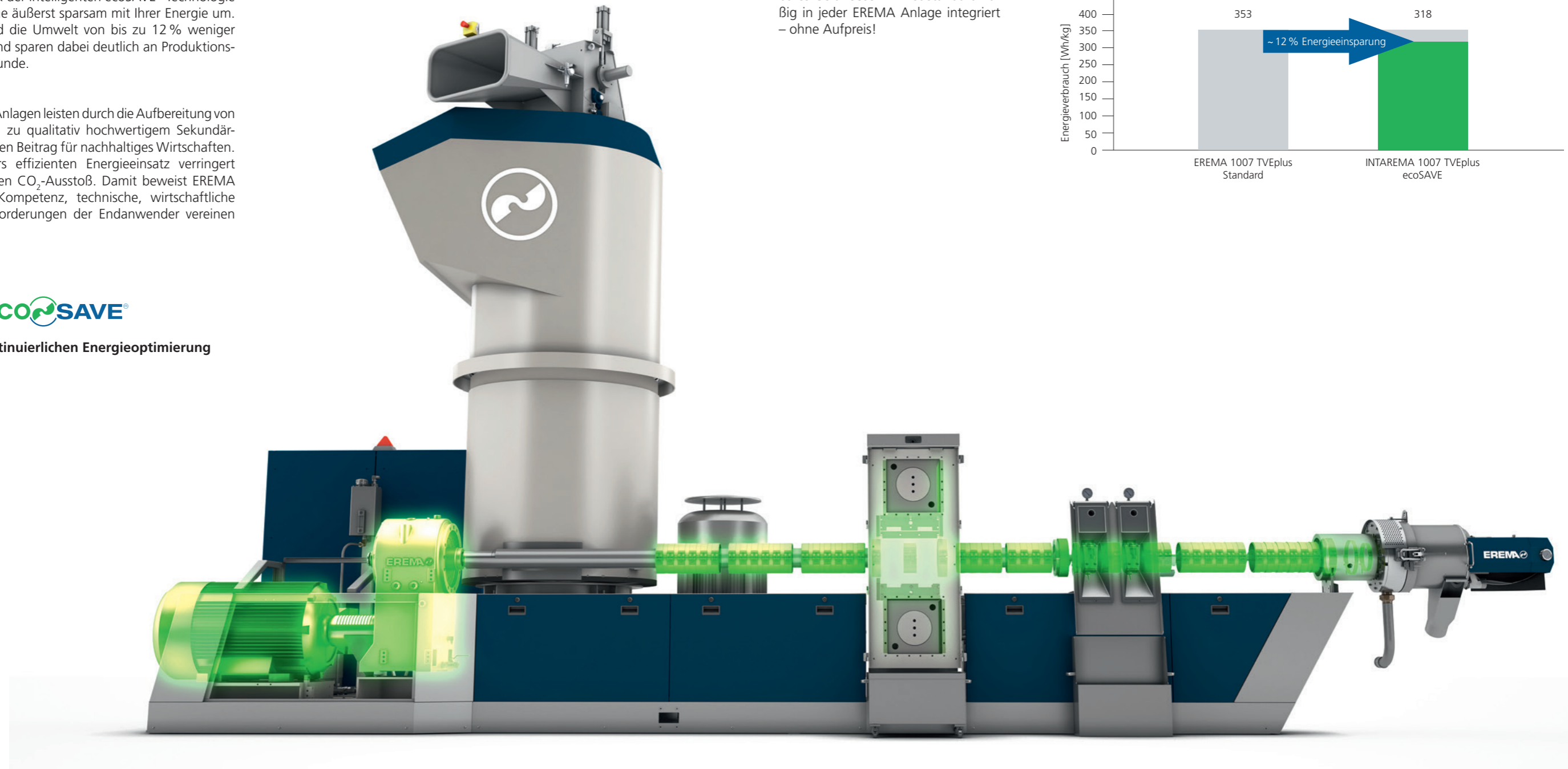
So lautet das anspruchsvolle Anforderungsprofil an moderne Recyclinganlagen. EREMA Anlagen meistern diese Aufgabe in Perfektion. Denn dank der intelligenten ecoSAVE® Technologie gehen EREMA Systeme äußerst sparsam mit Ihrer Energie um. So profitieren Sie und die Umwelt von bis zu 12 % weniger Energieverbrauch – und sparen dabei deutlich an Produktionskosten. Stunde für Stunde.

Close the Loop.

Betreiber von EREMA Anlagen leisten durch die Aufbereitung von Kunststoff-„Abfällen“ zu qualitativ hochwertigem Sekundärrohstoff einen wichtigen Beitrag für nachhaltiges Wirtschaften. Durch den besonders effizienten Energieeinsatz verringert ecoSAVE® überdies den CO₂-Ausstoß. Damit beweist EREMA einmal mehr seine Kompetenz, technische, wirtschaftliche und ökologische Anforderungen der Endanwender vereinen zu können.



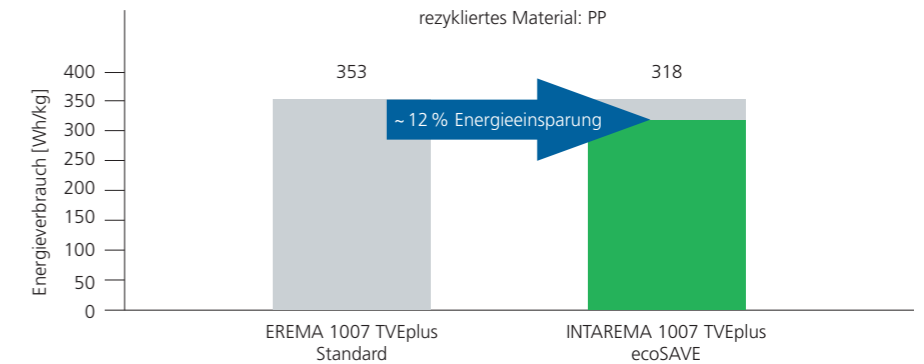
Prozess der kontinuierlichen Energieoptimierung



Bis zu 12% weniger Energieverbrauch ohne Extrakosten.

Mit ecoSAVE® sparen Sie als Anlagenbetreiber durch niedrigere laufende Kosten und optimierten Energiebedarf bares Geld. ecoSAVE® ist standardmäßig in jeder EREMA Anlage integriert – ohne Aufpreis!

ecoSAVE® reduziert den Energieverbrauch



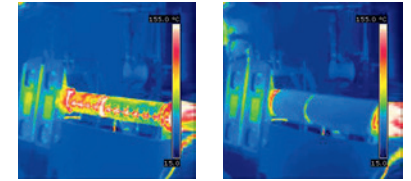
Alle seit 2010 bestellten Anlagen verfügen über die ecoSAVE® Technologie – erkennbar am ecoSAVE® Logo.



Vorsprung durch Forschung und Entwicklung.

Forschung und Entwicklung werden bei EREMA großgeschrieben – ganz im Zeichen der Steigerung des Kundennutzens. Unter diesem Gesichtspunkt haben wir auch die Energiespar-Technologie ecoSAVE® entwickelt. Sie ist ein Gesamtpaket aus konstruktiven und prozesstechnischen Maßnahmen, die die Energieeffizienz erhöhen. Zum Einsatz kommen etwa hochwertige, energiesparende Komponenten wie beispielsweise High-Performance-Motoren oder sehr robuste Isolationsmaterialien im Bereich der Granulierung.

Mit EREMA setzen Sie auf höchste Energieeffizienz. Heute wie auch in Zukunft. Denn unsere Ingenieure arbeiten stets daran, die ecoSAVE® Technologie konsequent weiter zu entwickeln.



Ohne ecoSAVE®

Mit ecoSAVE®

Berechnungsbeispiel: INTAREMA® 1007 TVEplus® mit ecoSAVE®

ecoSAVE® – Einsparungspotential in 7 Jahren

Energieeinsparung	367.500 kWh
CO ₂ -Einsparung	228 t
Kosteneinsparung	EUR 29.400,-
Investitionskosten	EUR 0,-

In der Praxis ergibt das in 7 Jahren ein Einsparungspotential von rund 370.000 kWh bzw. 230 t CO₂ – gerechnet am Beispiel einer INTAREMA® 1007 TVEplus® Anlage mit einer Produktionskapazität von 1.500 t/a im 3-Schichtbetrieb (~42.000 Betriebsstunden).

Vorteile

- **Geringerer spezifischer Energiebedarf** durch ein Gesamtpaket aus konstruktiven und prozesstechnischen Maßnahmen
- **Niedrigere Produktionskosten** durch optimierte Regelungstechnik und hochwertige energieeffiziente Komponenten wie High-Performance-Motoren
- Mit der praktischen **Energieanzeige** auf Ihrem Bedienpanel haben Sie außerdem stets den Überblick über Ihren Energieverbrauch – und können gezielte Maßnahmen treffen, um Ihren Verbrauch zu optimieren
- **Verringerter CO₂-Ausstoß** – ein wichtiger Beitrag zum Umweltschutz

Hauptsitz & Produktion

EREMA Engineering Recycling
Maschinen und Anlagen Ges.m.b.H.
Unterfeldstraße 3 / 4052 Ansfelden / Austria
Phone: +43 (0)732/31 90-0
erema@erema.at / www.erema.com

**Unsere weltweiten Tochterunternehmen
und Vertretungen finden Sie auf
www.erema.com**

Technische Änderungen vorbehalten.
© EREMA Engineering Recycling Maschinen
und Anlagen Ges.m.b.H.



08/22

[https://www.erema.com/de/
download_center/](https://www.erema.com/de/download_center/)